

EUR/USD

Tendenz: Aufwärts/Seitwärts

Widerstände (Intraday): 1,1782 + 28,21 + 1,1835
Unterstützung (Intraday): 1,1767 + 1,1762 + 1,1741 + 1,1724

Close: 1,1784 USD

Rückblick

EUR/USD erreichte gestern Nacht ein Hoch bei 1,1824 USD. Damit drang das Währungspaar in die Widerstandszone zwischen 1,1824 und 1,1835 USD ein. Es prallte daran nach unten ab und fiel auf 1,1767 USD zurück. Seit gestern Nachmittag läuft EUR/USD zwischen diesem Tief und dem EMA50 (Stundenbasis) bei aktuell 1,1782 USD in einer sehr engen Range seitwärts.

Ausblick

Bricht EUR/USD stabil über diesen EMA aus, dann steht einer weiteren Rally nichts entgegen. EUR/USD könnte dann zunächst wieder an die Widerstandszone ansteigen. Später wäre sogar ein Anstieg an das Jahreshoch bei 1,2082 USD möglich. Sollte EUR/USD aber aus dieser Seitwärtsbewegung nach unten herausfallen, müsste kurzfristig mit weiteren Abgaben in Richtung 1,1741 oder sogar 1,1724 USD gerechnet werden.

60 Minuten Chart



Entwicklungen in der Vergangenheit sind kein Hinweis für künftige Erträge und der Wert einer Investition in ein Finanzinstrument kann sowohl fallen als auch steigen. Investoren erlangen möglicherweise nicht ihren ursprünglich investierten Betrag zurück. Es wird ausdrücklich darauf hingewiesen, dass sich die dargestellte Wertentwicklung auf eine simulierte frühere Wertentwicklung des FX beziehen und dass die frühere ebenso wie die simulierte Wertentwicklung kein verlässlicher Indikator für künftige Ergebnisse ist.

Kennen Sie schon unsere anderen dailys?



■ Mini Daily: EUR/JPY 187,908

Intraday Widerstände: 188,832 + 190,234 + 195,651
Intraday Unterstützung: 186,873 + 184,772 + 183,600

EUR/JPY brach am 13. April 2026 auf ein neues Jahreshoch aus. In den letzten Tagen lief EUR/JPY oberhalb des alten Hochs bei 186,873 JPY seitwärts. Im heutigen Handel setzt sich das Währungspaar nach oben ab. Damit wird die Rally seit Februar 2025 fortgesetzt. EUR/JPY kann jetzt in Richtung 188,832 und 190,234 JPY ansteigen. Später wären sogar Gewinne bis an die obere Begrenzung der Rally seit Februar 2025 bei aktuell 195,651 JPY möglich. Ein Rückfall unter 186,873 JPY würde auf einen Umweg über 184,772 JPY hindeuten.

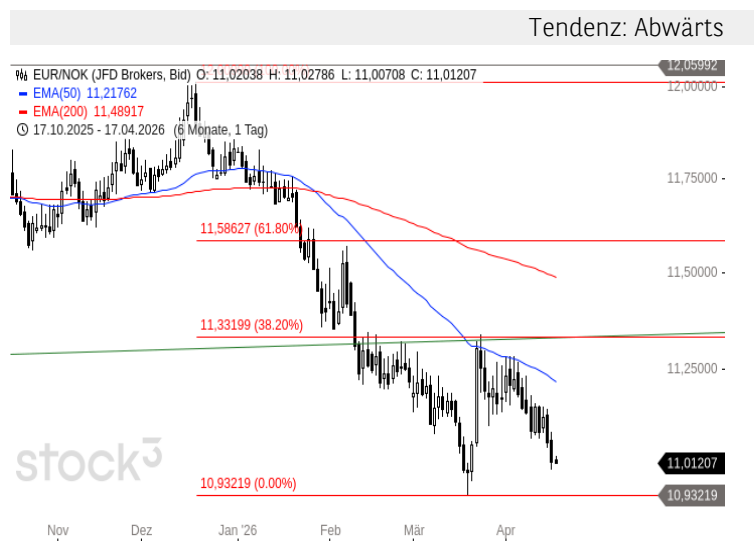


Entwicklungen in der Vergangenheit sind kein Hinweis für künftige Erträge und der Wert einer Investition in ein Finanzinstrument kann sowohl fallen als auch steigen. Investoren erlangen möglicherweise nicht ihren ursprünglich investierten Betrag zurück. Es wird ausdrücklich darauf hingewiesen, dass sich die dargestellte Wertentwicklung auf eine simulierte frühere Wertentwicklung des FX beziehen und dass die frühere ebenso wie die simulierte Wertentwicklung kein verlässlicher Indikator für künftige Ergebnisse ist.

■ Mini Daily: EUR/NOK 11,0121

Intraday Widerstände: 11,0729 + 11,2177 + 11,3320
Intraday Unterstützung: 10,9322 + 10,7032 + 10,5732

EUR/NOK erholte sich nach dem Tief bei 10,9322 NOK vom 19. März deutlich, scheiterte aber am Widerstandsbereich um 11,3320 NOK. Seitdem fällt das Währungspaar wieder und nähert sich inzwischen wieder dem Jahrestief. Dieses dürfte EUR/NOK bald durchbrechen und anschließend weiter in Richtung 10,7032 oder sogar an den langfristigen Aufwärtstrend seit Januar 2013 bei aktuell 10,5732 NOK abfallen.



Entwicklungen in der Vergangenheit sind kein Hinweis für künftige Erträge und der Wert einer Investition in ein Finanzinstrument kann sowohl fallen als auch steigen. Investoren erlangen möglicherweise nicht ihren ursprünglich investierten Betrag zurück. Es wird ausdrücklich darauf hingewiesen, dass sich die dargestellte Wertentwicklung auf eine simulierte frühere Wertentwicklung des FX beziehen und dass die frühere ebenso wie die simulierte Wertentwicklung kein verlässlicher Indikator für künftige Ergebnisse ist.

■ Mini Daily: NZD/JPY 93,902

Intraday Widerstände: 94,091 + 94,914 + 99,013
Intraday Unterstützung: : 93,278 + 92,721 + 92,474

NZD/JPY konsolidierte nach dem Jahreshoch bei 94,914 JPY in einer bullischen Flagge. Am 13. April 2026 brach NZD/JPY aus dieser Flagge nach oben aus. Seitdem versucht sich das Währungspaar über dieser Flagge zu etablieren. Solange NZD/JPY oberhalb dieser Flagge notiert, besteht eine gute Chance auf eine Rally in Richtung 99,013 JPY. Erst ein Rückfall unter 92,721 JPY würde Fragen in Hinblick auf dieses Szenario aufwerfen.



Entwicklungen in der Vergangenheit sind kein Hinweis für künftige Erträge und der Wert einer Investition in ein Finanzinstrument kann sowohl fallen als auch steigen. Investoren erlangen möglicherweise nicht ihren ursprünglich investierten Betrag zurück. Es wird ausdrücklich darauf hingewiesen, dass sich die dargestellte Wertentwicklung auf eine simulierte frühere Wertentwicklung des FX beziehen und dass die frühere ebenso wie die simulierte Wertentwicklung kein verlässlicher Indikator für künftige Ergebnisse ist.

Wichtige rechtliche Hinweise - bitte lesen. Dieser Newsletter von BNP Paribas S.A. - Niederlassung Deutschland ist eine Produktinformation und Werbe- bzw. Marketingmitteilung, die sich an private und professionelle Kunden in Deutschland und Österreich richtet, wie definiert in § 67 deutsches Wertpapierhandelsgesetz (WpHG) und § 1 Z 35 und 36 österreichisches Wertpapieraufsichtsgesetz 2018 (WAG 2018). Er stellt weder ein Angebot noch eine Beratung, Empfehlung oder Aufforderung zum Kauf, Verkauf oder Halten irgendeiner Finanzanlage dar. Ferner handelt es sich nicht um eine Aufforderung, ein solches Angebot zu stellen. Insbesondere stellt dieser Newsletter keine Anlageberatung bzw. Anlageempfehlung dar, weil er die persönlichen Verhältnisse des jeweiligen Anlegers nicht berücksichtigt.

Es handelt sich um eine Werbe- bzw. Marketingmitteilung, die weder den gesetzlichen Anforderungen zur Gewährleistung der Unvoreingenommenheit bzw. der Förderung der Unabhängigkeit von Finanzanalysen noch dem Verbot des Handels im Anschluss an die Verbreitung von Finanzanalysen unterliegt. Der Erwerb von hierin beschriebenen Finanzinstrumenten bzw. Wertpapieren erfolgt ausschließlich auf Basis der im jeweiligen Prospekt nebst etwaigen Nachträgen und den endgültigen Angebotsbedingungen enthaltenen Informationen. Diese Dokumente können in elektronischer Form unter www.derivate.bnpparibas.com unter Eingabe der jeweiligen Wertpapierkennnummer (WKN oder ISIN) des Produkts beziehungsweise der jeweilige Basisprospekt unter der URL www.derivate.bnpparibas.com/service/basisprospekte abgerufen werden. Ebenso erhalten Sie diese Dokumente in deutscher oder englischer Sprache in elektronischer Form per Mail von derivate.bnpparibas.com bzw. in Papierform kostenfrei in Deutschland von BNP Paribas Emissions- und Handelsgesellschaft mbH Frankfurt am Main, Senckenberganlage 19, 60325 Frankfurt am Main.

Diese Werbe- bzw. Marketingmitteilung ersetzt keine persönliche Beratung. BNP Paribas S.A. rät dringend, vor jeder Anlageentscheidung eine persönliche Beratung in Anspruch zu nehmen. Um potenzielle Risiken und Chancen der Entscheidung, in das Wertpapier zu investieren, vollends zu verstehen wird ausdrücklich empfohlen, den jeweiligen Prospekt nebst etwaigen Nachträgen, die jeweiligen endgültigen Angebotsbedingungen sowie das jeweilige Basisinformationsblatt (KID) gut durchzulesen, bevor Anleger eine Anlageentscheidung treffen. BNP Paribas S.A. (samt Zweigniederlassungen) ist kein Steuerberater und prüft nicht, ob eine Anlageentscheidung für den Kunden steuerlich günstig ist. Die steuerliche Behandlung hängt von den persönlichen Verhältnissen des Kunden ab und kann künftig Änderungen unterworfen sein. Kurse bzw. der Wert eines Finanzinstruments können steigen und fallen.

Basisinformationsblatt: Für die hierin beschriebenen Wertpapiere steht ein Basisinformationsblatt (KID) zur Verfügung. Dieses erhalten Sie in deutscher oder englischer Sprache kostenfrei in Deutschland von BNP Paribas Emissions- und Handelsgesellschaft mbH Frankfurt am Main, Senckenberganlage 19, 60325 Frankfurt am Main sowie unter www.derivate.bnpparibas.com unter Eingabe der Wertpapierkennnummer (WKN oder ISIN) des Wertpapiers.

Warnhinweis: Sie sind im Begriff, ein Produkt zu erwerben, das nicht einfach ist und schwer zu verstehen sein kann.

Hinweis auf bestehende Interessenkonflikte zu den besprochenen Wertpapieren/Basiswerten bzw. Produkten, die auf diesen Wertpapieren/Basiswerten basieren:

Als Universalbank kann BNP Paribas S.A., ein mit ihr verbundenes Unternehmen oder eine andere Gesellschaft der BNP Paribas Gruppe mit Emittenten von in dem Newsletter genannten Wertpapieren/Basiswerten in einer umfassenden Geschäftsbeziehung stehen (zum Beispiel Dienstleistungen im Investmentbanking oder Kreditgeschäfte). Sie kann hierbei in Besitz von Erkenntnissen oder Informationen gelangen, die in dieser Werbe- bzw. Marketingmitteilung nicht berücksichtigt sind. BNP Paribas S.A., ein mit ihr verbundenes Unternehmen oder eine andere Gesellschaft der BNP Paribas Gruppe oder auch Kunden von BNP Paribas S.A. können auf eigene Rechnung Geschäfte in oder mit Bezug auf die in dieser Werbemitteilung angesprochenen Wertpapiere/Basiswerte getätigt haben oder als Marketmaker für diese agieren. Diese Geschäfte (zum Beispiel das Eingehen eigener Positionen in Form von Hedge-Geschäften) können sich nachteilig auf den Marktpreis, Kurs, Index oder andere Faktoren der jeweiligen genannten Produkte und damit auch auf den Wert der jeweiligen genannten Produkte auswirken. BNP Paribas S.A. unterhält interne organisatorische, administrative und regulative Vorkehrungen zur Prävention und Behandlung von Interessenkonflikten.

Wichtige Information für US-Personen: Die hierin beschriebenen Produkte und Leistungen sind nicht an US Personen gerichtet. Dieser Newsletter darf nicht in die USA eingeführt oder gesandt oder in den USA oder an US-Personen verteilt werden.

Emittentenrisiko: Die in diesem Newsletter beschriebenen Wertpapiere werden von BNP Paribas Emissions- und Handelsgesellschaft mbH Frankfurt am Main emittiert und von der BNP Paribas S.A. garantiert. Als Inhaberschuldverschreibungen unterliegen die von BNP Paribas Emissions- und Handelsgesellschaft mbH Frankfurt am Main emittierten und von der BNP Paribas S.A. garantierten Wertpapiere keiner Einlagensicherung. Der Anleger trägt daher mit Erwerb des Wertpapiers das Ausfallrisiko der Emittentin sowie der Garantin. Angaben zum maßgeblichen Rating von BNP Paribas S.A. sind unter www.derivate.bnpparibas.com erhältlich. Ein Totalverlust des vom Anleger eingesetzten Kapitals ist möglich.

Das vorliegende Dokument wurde von der BNP Paribas S.A. Niederlassung Deutschland erstellt, eine Niederlassung der BNP Paribas S.A. mit Hauptsitz in Paris, Frankreich. BNP Paribas S.A. Niederlassung Deutschland, Senckenberganlage 19, 60325 Frankfurt am Main wird von der Europäischen Zentralbank (EZB) und der Autorité de Contrôle Prudentiel et de Résolution (ACPR) beaufsichtigt, ist von der Bundesanstalt für Finanzdienstleistungsaufsicht (BaFin) zugelassen und ist Gegenstand beschränkter Regulierung durch die BaFin. BNP Paribas S.A. ist von der EZB und der ACPR zugelassen und wird von der Autorité des Marchés Financiers in Frankreich beaufsichtigt. BNP Paribas S.A. ist als Gesellschaft mit beschränkter Haftung in Frankreich eingetragen. Sitz: 16 Boulevard des Italiens, 75009 Paris, France. www.bnpparibas.com .

© 2026 BNP Paribas. Alle Rechte vorbehalten. Wiedergabe oder Vervielfältigung des Inhalts dieses Newsletters oder von Teilen davon in jeglicher Form ohne unsere vorherige Einwilligung sind untersagt.