



## EUR/USD

Tendenz: Seitwärts/Aufwärts

**Widerstände (Intraday):** 1,1742 + 1,1745 + 1,1791

**Close:** 1,1735 USD

**Unterstützung (Intraday):** 1,1722 + 1,1714 + 1,1672 + 1,1655

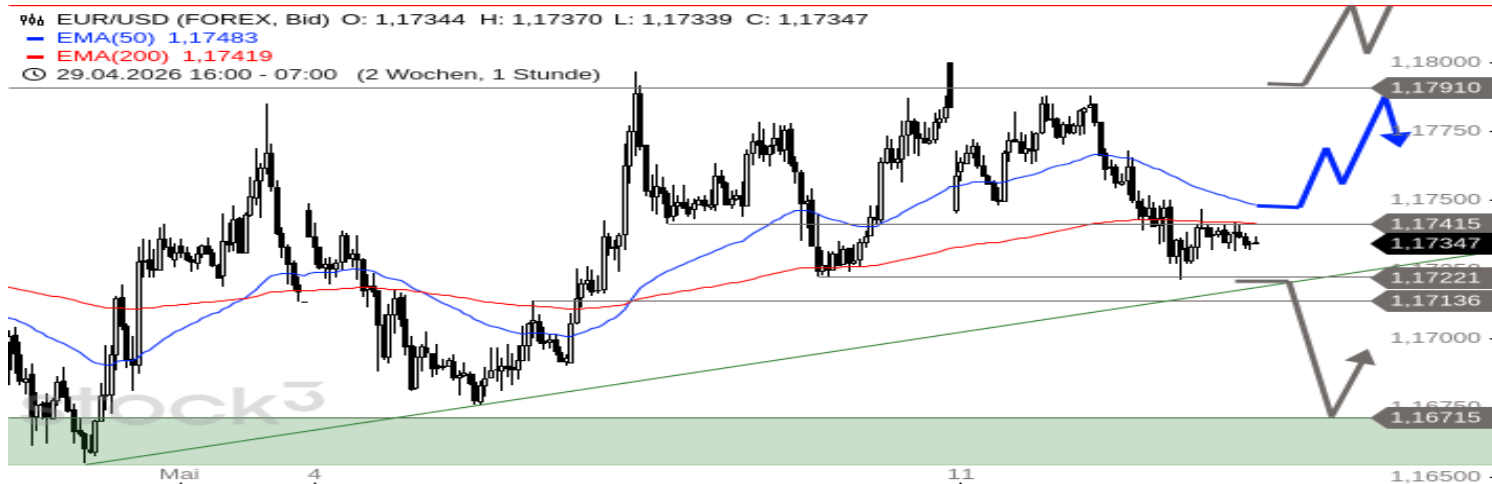
### Rückblick

EUR/USD fiel gestern auf die Unterstützung bei 1,1722 USD. Dort drehte das Währungspaar wieder leicht nach oben, scheiterte aber noch am Abend am Widerstand bei 1,1742 USD. Seitdem läuft es unter dieser Marke seitwärts. Die übergeordnete Seitwärtsbewegung der letzten Tage zwischen 1,1791 und 1,1722 USD ist damit intakt.

### Ausblick

Ein Ausbruch über 1,1742 USD bzw. über dem EMA50 (Stundenbasis) bei aktuell 1,1745 USD könnte ein kleines Kaufsignal innerhalb der Seitwärtsbewegung darstellen. Aber erst ein Ausbruch über 1,1791 USD würde auf eine Rally in Richtung 1,1849 oder sogar an das Jahreshoch bei 1,2082 USD hindeuten. Ein Rückfall unter 1,1722 USD würde hingegen Abgaben in Richtung 1,16,72 bis 1,1655 USD andeuten.

### 60 Minuten Chart



Entwicklungen in der Vergangenheit sind kein Hinweis für künftige Erträge und der Wert einer Investition in ein Finanzinstrument kann sowohl fallen als auch steigen. Investoren erlangen möglicherweise nicht ihren ursprünglich investierten Betrag zurück. Es wird ausdrücklich darauf hingewiesen, dass sich die dargestellte Wertentwicklung auf eine simulierte frühere Wertentwicklung des FX beziehen und dass die frühere ebenso wie die simulierte Wertentwicklung kein verlässlicher Indikator für künftige Ergebnisse ist.

### Kennen Sie schon unsere anderen dailys?



■ Mini Daily: CHF/JPY 202,015

**Intraday Widerstände:** 203,646 + 204,410  
**Intraday Unterstützung:** 197,637 + 195,593

CHF/JPY erreichte nach einer langen und starken Rally am 10. Februar 2026 ein Hoch bei 202,646 JPY. Seit diesem Hoch befindet sich das Währungspaar in einer Seitwärtsbewegung. Als untere Begrenzung dient die Unterstützung bei 197,637 JPY. Die obere Begrenzung ist nicht so klar definiert, da CHF/JPY mehrmals kurzzeitig über das Februarhoch anstieg. In der Spitze notierte das Währungspaar bei 204,410 JPY. Diese Seitwärtsbewegung dürfte noch länger andauern.



Entwicklungen in der Vergangenheit sind kein Hinweis für künftige Erträge und der Wert einer Investition in ein Finanzinstrument kann sowohl fallen als auch steigen. Investoren erlangen möglicherweise nicht ihren ursprünglich investierten Betrag zurück. Es wird ausdrücklich darauf hingewiesen, dass sich die dargestellte Wertentwicklung auf eine simulierte frühere Wertentwicklung des FX beziehen und dass die frühere ebenso wie die simulierte Wertentwicklung kein verlässlicher Indikator für künftige Ergebnisse ist.

■ Mini Daily: EUR/SEK 10,8951

**Intraday Widerstände:** 10,9207 + 10,8862 + 11,0767 + 11,0845  
**Intraday Unterstützung:** 10,8862 + 10,8061 + 10,7404

EUR/SEK befindet sich seit 29. Januar 2026 in einer Aufwärtsbewegung. Nach einem Hoch 11,0524 SEK vom 07. April fiel das Währungspaar auf den Aufwärtstrend seit Januar zurück. Dort bildete es einen Boden aus, den es gestern mit dem Ausbruch über 10,8862 SEK vollendete. Damit deutet sich eine weitere Aufwärtsbewegung bis in den Bereich um 11,0767 bis 11,0845 SEK an.



Entwicklungen in der Vergangenheit sind kein Hinweis für künftige Erträge und der Wert einer Investition in ein Finanzinstrument kann sowohl fallen als auch steigen. Investoren erlangen möglicherweise nicht ihren ursprünglich investierten Betrag zurück. Es wird ausdrücklich darauf hingewiesen, dass sich die dargestellte Wertentwicklung auf eine simulierte frühere Wertentwicklung des FX beziehen und dass die frühere ebenso wie die simulierte Wertentwicklung kein verlässlicher Indikator für künftige Ergebnisse ist.

■ Mini Daily: NZD/JPY 93,698

**Intraday Widerstände:** 94,158 + 94,914 + 99,013  
**Intraday Unterstützung:** 92,897 + 91,568

NZD/JPY befindet sich seit dem Hoch bei 94,914 JPY vom 09. Februar 2026 in einer Konsolidierung. Aktuell notiert das Währungspaar knapp unter dem Abwärtstrend seit Februar. Gelingt ein stabiler Ausbruch über diesen Abwärtstrend, könnte eine neue Rallyphase in Richtung 99,013 JPY starten. Sollte das Währungspaar aber an diesem Trend abprallen, müsste mit Abgaben in Richtung des Aufwärtstrend April 2025 bei aktuell 91,568 JPY gerechnet werden.



Entwicklungen in der Vergangenheit sind kein Hinweis für künftige Erträge und der Wert einer Investition in ein Finanzinstrument kann sowohl fallen als auch steigen. Investoren erlangen möglicherweise nicht ihren ursprünglich investierten Betrag zurück. Es wird ausdrücklich darauf hingewiesen, dass sich die dargestellte Wertentwicklung auf eine simulierte frühere Wertentwicklung des FX beziehen und dass die frühere ebenso wie die simulierte Wertentwicklung kein verlässlicher Indikator für künftige Ergebnisse ist.

**Wichtige rechtliche Hinweise - bitte lesen.** Dieser Newsletter von BNP Paribas S.A. - Niederlassung Deutschland ist eine Produktinformation und Werbe- bzw. Marketingmitteilung, die sich an private und professionelle Kunden in Deutschland und Österreich richtet, wie definiert in § 67 deutsches Wertpapierhandelsgesetz (WpHG) und § 1 Z 35 und 36 österreichisches Wertpapieraufsichtsgesetz 2018 (WAG 2018). Er stellt weder ein Angebot noch eine Beratung, Empfehlung oder Aufforderung zum Kauf, Verkauf oder Halten irgendeiner Finanzanlage dar. Ferner handelt es sich nicht um eine Aufforderung, ein solches Angebot zu stellen. Insbesondere stellt dieser Newsletter keine Anlageberatung bzw. Anlageempfehlung dar, weil er die persönlichen Verhältnisse des jeweiligen Anlegers nicht berücksichtigt.

Es handelt sich um eine Werbe- bzw. Marketingmitteilung, die weder den gesetzlichen Anforderungen zur Gewährleistung der Unvoreingenommenheit bzw. der Förderung der Unabhängigkeit von Finanzanalysen noch dem Verbot des Handels im Anschluss an die Verbreitung von Finanzanalysen unterliegt. Der Erwerb von hierin beschriebenen Finanzinstrumenten bzw. Wertpapieren erfolgt ausschließlich auf Basis der im jeweiligen Prospekt nebst etwaigen Nachträgen und den endgültigen Angebotsbedingungen enthaltenen Informationen. Diese Dokumente können in elektronischer Form unter [www.derivate.bnpparibas.com](http://www.derivate.bnpparibas.com) unter Eingabe der jeweiligen Wertpapierkennnummer (WKN oder ISIN) des Produkts beziehungsweise der jeweilige Basisprospekt unter der URL [www.derivate.bnpparibas.com/service/basisprospekte](http://www.derivate.bnpparibas.com/service/basisprospekte) abgerufen werden. Ebenso erhalten Sie diese Dokumente in deutscher oder englischer Sprache in elektronischer Form per Mail von [derivate.bnpparibas.com](mailto:derivate.bnpparibas.com) bzw. in Papierform kostenfrei in Deutschland von BNP Paribas Emissions- und Handelsgesellschaft mbH Frankfurt am Main, Senckenberganlage 19, 60325 Frankfurt am Main.

Diese Werbe- bzw. Marketingmitteilung ersetzt keine persönliche Beratung. BNP Paribas S.A. rät dringend, vor jeder Anlageentscheidung eine persönliche Beratung in Anspruch zu nehmen. Um potenzielle Risiken und Chancen der Entscheidung, in das Wertpapier zu investieren, vollends zu verstehen wird ausdrücklich empfohlen, den jeweiligen Prospekt nebst etwaigen Nachträgen, die jeweiligen endgültigen Angebotsbedingungen sowie das jeweilige Basisinformationsblatt (KID) gut durchzulesen, bevor Anleger eine Anlageentscheidung treffen. BNP Paribas S.A. (samt Zweigniederlassungen) ist kein Steuerberater und prüft nicht, ob eine Anlageentscheidung für den Kunden steuerlich günstig ist. Die steuerliche Behandlung hängt von den persönlichen Verhältnissen des Kunden ab und kann künftig Änderungen unterworfen sein. Kurse bzw. der Wert eines Finanzinstruments können steigen und fallen.

**Basisinformationsblatt:** Für die hierin beschriebenen Wertpapiere steht ein Basisinformationsblatt (KID) zur Verfügung. Dieses erhalten Sie in deutscher oder englischer Sprache kostenfrei in Deutschland von BNP Paribas Emissions- und Handelsgesellschaft mbH Frankfurt am Main, Senckenberganlage 19, 60325 Frankfurt am Main sowie unter [www.derivate.bnpparibas.com](http://www.derivate.bnpparibas.com) unter Eingabe der Wertpapierkennnummer (WKN oder ISIN) des Wertpapiers.

**Warnhinweis:** Sie sind im Begriff, ein Produkt zu erwerben, das nicht einfach ist und schwer zu verstehen sein kann.

**Hinweis auf bestehende Interessenkonflikte zu den besprochenen Wertpapieren/Basiswerten bzw. Produkten, die auf diesen Wertpapieren/Basiswerten basieren:**

Als Universalbank kann BNP Paribas S.A., ein mit ihr verbundenes Unternehmen oder eine andere Gesellschaft der BNP Paribas Gruppe mit Emittenten von in dem Newsletter genannten Wertpapieren/Basiswerten in einer umfassenden Geschäftsbeziehung stehen (zum Beispiel Dienstleistungen im Investmentbanking oder Kreditgeschäfte). Sie kann hierbei in Besitz von Erkenntnissen oder Informationen gelangen, die in dieser Werbe- bzw. Marketingmitteilung nicht berücksichtigt sind. BNP Paribas S.A., ein mit ihr verbundenes Unternehmen oder eine andere Gesellschaft der BNP Paribas Gruppe oder auch Kunden von BNP Paribas S.A. können auf eigene Rechnung Geschäfte in oder mit Bezug auf die in dieser Werbemitteilung angesprochenen Wertpapiere/Basiswerte getätigt haben oder als Marketmaker für diese agieren. Diese Geschäfte (zum Beispiel das Eingehen eigener Positionen in Form von Hedge-Geschäften) können sich nachteilig auf den Marktpreis, Kurs, Index oder andere Faktoren der jeweiligen genannten Produkte und damit auch auf den Wert der jeweiligen genannten Produkte auswirken. BNP Paribas S.A. unterhält interne organisatorische, administrative und regulative Vorkehrungen zur Prävention und Behandlung von Interessenkonflikten.

Wichtige Information für US-Personen: Die hierin beschriebenen Produkte und Leistungen sind nicht an US Personen gerichtet. Dieser Newsletter darf nicht in die USA eingeführt oder gesandt oder in den USA oder an US-Personen verteilt werden.

Emittentenrisiko: Die in diesem Newsletter beschriebenen Wertpapiere werden von BNP Paribas Emissions- und Handelsgesellschaft mbH Frankfurt am Main emittiert und von der BNP Paribas S.A. garantiert. Als Inhaberschuldverschreibungen unterliegen die von BNP Paribas Emissions- und Handelsgesellschaft mbH Frankfurt am Main emittierten und von der BNP Paribas S.A. garantierten Wertpapiere keiner Einlagensicherung. Der Anleger trägt daher mit Erwerb des Wertpapiers das Ausfallrisiko der Emittentin sowie der Garantin. Angaben zum maßgeblichen Rating von BNP Paribas S.A. sind unter [www.derivate.bnpparibas.com](http://www.derivate.bnpparibas.com) erhältlich. Ein Totalverlust des vom Anleger eingesetzten Kapitals ist möglich.

Das vorliegende Dokument wurde von der BNP Paribas S.A. Niederlassung Deutschland erstellt, eine Niederlassung der BNP Paribas S.A. mit Hauptsitz in Paris, Frankreich. BNP Paribas S.A. Niederlassung Deutschland, Senckenberganlage 19, 60325 Frankfurt am Main wird von der Europäischen Zentralbank (EZB) und der Autorité de Contrôle Prudentiel et de Résolution (ACPR) beaufsichtigt, ist von der Bundesanstalt für Finanzdienstleistungsaufsicht (BaFin) zugelassen und ist Gegenstand beschränkter Regulierung durch die BaFin. BNP Paribas S.A. ist von der EZB und der ACPR zugelassen und wird von der Autorité des Marchés Financiers in Frankreich beaufsichtigt. BNP Paribas S.A. ist als Gesellschaft mit beschränkter Haftung in Frankreich eingetragen. Sitz: 16 Boulevard des Italiens, 75009 Paris, France. [www.bnpparibas.com](http://www.bnpparibas.com) .

© 2026 BNP Paribas. Alle Rechte vorbehalten. Wiedergabe oder Vervielfältigung des Inhalts dieses Newsletters oder von Teilen davon in jeglicher Form ohne unsere vorherige Einwilligung sind untersagt.