



EUR/USD

Tendenz: Seitwärts

Widerstände (Intraday): 1,1640 + 1,1655 + 1,1676 + 1,1686

Close: 1,1638 USD

Unterstützung (Intraday): 1,1598 + 1,1582 + 1,1576

Rückblick

EUR/USD zog zu Beginn des europäischen Handels gestern kurzfristig an, fiel dann aber bis in den Nachmittag auf 1,1604 USD ab. Von dort aus erholt sich das Währungspaar wieder und steigt aktuell an die Widerstandszone um 1,1640 USD an. Während die Bewegung der letzten knapp zwei Wochen zunächst deutlich nach einem Bodenbildungsversuch aussah, wird der Eindruck seit dem Hoch vom 29. Mai bei 1,1686 USD immer bärischer. Aber ein klares Verkaufssignal zeigt sich bisher nicht.

Ausblick

EUR/USD bewegt sich weiterhin seitwärts und springt innerhalb dieser Seitwärtsbewegung relativ wild hin und her. Noch hat EUR/USD die Chance, einen Boden auszubilden. Aber diese Chancen werden von Tag zu Tag eher schlechter als größer. Erst ein stabiler Ausbruch über 1,1672 USD würde einen Boden vollenden und eine Rally an den Abwärtstrend seit 17. April bei aktuell 1,1748 USD ermöglichen. Ein klares Verkaufssignal ergäbe sich aber auch erst mit einem Bruch der Unterstützung bei 1,1576 USD. Dann müsste mit Abgaben in Richtung 1,1456 oder sogar 1,1411 USD gerechnet werden.

60 Minuten Chart



Entwicklungen in der Vergangenheit sind kein Hinweis für künftige Erträge und der Wert einer Investition in ein Finanzinstrument kann sowohl fallen als auch steigen. Investoren erlangen möglicherweise nicht ihren ursprünglich investierten Betrag zurück. Es wird ausdrücklich darauf hingewiesen, dass sich die dargestellte Wertentwicklung auf eine simulierte frühere Wertentwicklung des FX beziehen und dass die frühere ebenso wie die simulierte Wertentwicklung kein verlässlicher Indikator für künftige Ergebnisse ist.

Kennen Sie schon unsere anderen dailys?



■ Mini Daily: CHF/JPY 203,132

Intraday Widerstände: 203,646 + 204,410
Intraday Unterstützung: 201,848 + 197,637

CHF/JPY befindet sich seit fast vier Monaten in einer Seitwärtsbewegung zwischen der Widerstandszone zwischen 203,646 und 204,410 und der Unterstützung bei 197,637 JPY. Gestern prallte das Währungspaar an der Widerstandszone ab. Fällt es nun auch unter den EMA50 bei 201,848 JPY, muss mit einem erneuten Test der unteren Begrenzung gerechnet werden. Gelingt der Ausbruch nach oben doch noch, sind weitere Gewinne bis rund 212,50 JPY möglich.

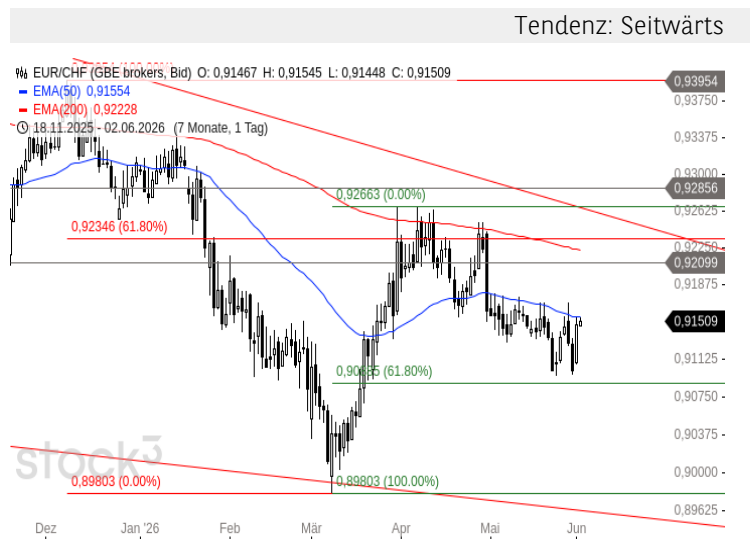


Entwicklungen in der Vergangenheit sind kein Hinweis für künftige Erträge und der Wert einer Investition in ein Finanzinstrument kann sowohl fallen als auch steigen. Investoren erlangen möglicherweise nicht ihren ursprünglich investierten Betrag zurück. Es wird ausdrücklich darauf hingewiesen, dass sich die dargestellte Wertentwicklung auf eine simulierte frühere Wertentwicklung des FX beziehen und dass die frühere ebenso wie die simulierte Wertentwicklung kein verlässlicher Indikator für künftige Ergebnisse ist.

■ Mini Daily: EUR/CHF 0,9151

Intraday Widerstände: 0,9155 + 0,9210 + 0,9235 + 0,9266
Intraday Unterstützung: 0,9089 + 0,8980

EUR/CHF erholte sich nach dem Tief bei 0,8980 CHF deutlich und kletterte auf 0,9266 CHF. Anschließend fiel das Währungspaar aber auf das logarithmische 61,8%-Retracement zurück. Seit einigen Tagen bewegt es sich zwischen diesem Retracement und dem EMA 50 seitwärts. Ein Ausbruch nach oben könnte zu einem erneuten Anstieg gen 0,9266 CHF, ein Ausbruch nach unten zu einem Rückfall auf 0,8980 CHF führen.



Entwicklungen in der Vergangenheit sind kein Hinweis für künftige Erträge und der Wert einer Investition in ein Finanzinstrument kann sowohl fallen als auch steigen. Investoren erlangen möglicherweise nicht ihren ursprünglich investierten Betrag zurück. Es wird ausdrücklich darauf hingewiesen, dass sich die dargestellte Wertentwicklung auf eine simulierte frühere Wertentwicklung des FX beziehen und dass die frühere ebenso wie die simulierte Wertentwicklung kein verlässlicher Indikator für künftige Ergebnisse ist.

■ Mini Daily: GBP/JPY 215,029

Intraday Widerstände: 216,581 + 223,823
Intraday Unterstützung: 213,324 + 209,604 + 208,105 + 207,222

GBP/JPY erreichte nach einer langen Rally am 04. Februar 2026 ein Hoch bei 214,997 JPY. Seitdem befindet sich das Währungspaar trotz eines zwischenzeitlichen Anstiegs auf 216,581 JPY in einer Seitwärtsbewegung. Aktuell attackiert das Währungspaar erneut das Februarhoch. Gelingt dieses Mal ein stabiler Ausbruch, ist eine weitere Rally in Richtung 223,823 JPY möglich. Fällt das Währungspaar aber unter den EMA50 bei 213,323 JPY zurück, muss mit Abgaben in Richtung 209,604 und sogar 207,222 JPY gerechnet werden.



Entwicklungen in der Vergangenheit sind kein Hinweis für künftige Erträge und der Wert einer Investition in ein Finanzinstrument kann sowohl fallen als auch steigen. Investoren erlangen möglicherweise nicht ihren ursprünglich investierten Betrag zurück. Es wird ausdrücklich darauf hingewiesen, dass sich die dargestellte Wertentwicklung auf eine simulierte frühere Wertentwicklung des FX beziehen und dass die frühere ebenso wie die simulierte Wertentwicklung kein verlässlicher Indikator für künftige Ergebnisse ist.

Wichtige rechtliche Hinweise - bitte lesen. Dieser Newsletter von BNP Paribas S.A. - Niederlassung Deutschland ist eine Produktinformation und Werbe- bzw. Marketingmitteilung, die sich an private und professionelle Kunden in Deutschland und Österreich richtet, wie definiert in § 67 deutsches Wertpapierhandelsgesetz (WpHG) und § 1 Z 35 und 36 österreichisches Wertpapieraufsichtsgesetz 2018 (WAG 2018). Er stellt weder ein Angebot noch eine Beratung, Empfehlung oder Aufforderung zum Kauf, Verkauf oder Halten irgendeiner Finanzanlage dar. Ferner handelt es sich nicht um eine Aufforderung, ein solches Angebot zu stellen. Insbesondere stellt dieser Newsletter keine Anlageberatung bzw. Anlageempfehlung dar, weil er die persönlichen Verhältnisse des jeweiligen Anlegers nicht berücksichtigt.

Es handelt sich um eine Werbe- bzw. Marketingmitteilung, die weder den gesetzlichen Anforderungen zur Gewährleistung der Unvoreingenommenheit bzw. der Förderung der Unabhängigkeit von Finanzanalysen noch dem Verbot des Handels im Anschluss an die Verbreitung von Finanzanalysen unterliegt. Der Erwerb von hierin beschriebenen Finanzinstrumenten bzw. Wertpapieren erfolgt ausschließlich auf Basis der im jeweiligen Prospekt nebst etwaigen Nachträgen und den endgültigen Angebotsbedingungen enthaltenen Informationen. Diese Dokumente können in elektronischer Form unter www.derivate.bnpparibas.com unter Eingabe der jeweiligen Wertpapierkennnummer (WKN oder ISIN) des Produkts beziehungsweise der jeweilige Basisprospekt unter der URL www.derivate.bnpparibas.com/service/basisprospekte abgerufen werden. Ebenso erhalten Sie diese Dokumente in deutscher oder englischer Sprache in elektronischer Form per Mail von derivate@bnpparibas.com bzw. in Papierform kostenfrei in Deutschland von BNP Paribas Emissions- und Handelsgesellschaft mbH Frankfurt am Main, Senckenberganlage 19, 60325 Frankfurt am Main.

Diese Werbe- bzw. Marketingmitteilung ersetzt keine persönliche Beratung. BNP Paribas S.A. rät dringend, vor jeder Anlageentscheidung eine persönliche Beratung in Anspruch zu nehmen. Um potenzielle Risiken und Chancen der Entscheidung, in das Wertpapier zu investieren, vollends zu verstehen wird ausdrücklich empfohlen, den jeweiligen Prospekt nebst etwaigen Nachträgen, die jeweiligen endgültigen Angebotsbedingungen sowie das jeweilige Basisinformationsblatt (KID) gut durchzulesen, bevor Anleger eine Anlageentscheidung treffen. BNP Paribas S.A. (samt Zweigniederlassungen) ist kein Steuerberater und prüft nicht, ob eine Anlageentscheidung für den Kunden steuerlich günstig ist. Die steuerliche Behandlung hängt von den persönlichen Verhältnissen des Kunden ab und kann künftig Änderungen unterworfen sein. Kurse bzw. der Wert eines Finanzinstruments können steigen und fallen.

Basisinformationsblatt: Für die hierin beschriebenen Wertpapiere steht ein Basisinformationsblatt (KID) zur Verfügung. Dieses erhalten Sie in deutscher oder englischer Sprache kostenfrei in Deutschland von BNP Paribas Emissions- und Handelsgesellschaft mbH Frankfurt am Main, Senckenberganlage 19, 60325 Frankfurt am Main sowie unter www.derivate.bnpparibas.com unter Eingabe der Wertpapierkennnummer (WKN oder ISIN) des Wertpapiers.

Warnhinweis: Sie sind im Begriff, ein Produkt zu erwerben, das nicht einfach ist und schwer zu verstehen sein kann.

Hinweis auf bestehende Interessenkonflikte zu den besprochenen Wertpapieren/Basiswerten bzw. Produkten, die auf diesen Wertpapieren/Basiswerten basieren:

Als Universalbank kann BNP Paribas S.A., ein mit ihr verbundenes Unternehmen oder eine andere Gesellschaft der BNP Paribas Gruppe mit Emittenten von in dem Newsletter genannten Wertpapieren/Basiswerten in einer umfassenden Geschäftsbeziehung stehen (zum Beispiel Dienstleistungen im Investmentbanking oder Kreditgeschäfte). Sie kann hierbei in Besitz von Erkenntnissen oder Informationen gelangen, die in dieser Werbe- bzw. Marketingmitteilung nicht berücksichtigt sind. BNP Paribas S.A., ein mit ihr verbundenes Unternehmen oder eine andere Gesellschaft der BNP Paribas Gruppe oder auch Kunden von BNP Paribas S.A. können auf eigene Rechnung Geschäfte in oder mit Bezug auf die in dieser Werbemitteilung angesprochenen Wertpapiere/Basiswerte getätigt haben oder als Marketmaker für diese agieren. Diese Geschäfte (zum Beispiel das Eingehen eigener Positionen in Form von Hedge-Geschäften) können sich nachteilig auf den Marktpreis, Kurs, Index oder andere Faktoren der jeweiligen genannten Produkte und damit auch auf den Wert der jeweiligen genannten Produkte auswirken. BNP Paribas S.A. unterhält interne organisatorische, administrative und regulative Vorkehrungen zur Prävention und Behandlung von Interessenkonflikten.

Wichtige Information für US-Personen: Die hierin beschriebenen Produkte und Leistungen sind nicht an US Personen gerichtet. Dieser Newsletter darf nicht in die USA eingeführt oder gesandt oder in den USA oder an US-Personen verteilt werden.

Emittentenrisiko: Die in diesem Newsletter beschriebenen Wertpapiere werden von BNP Paribas Emissions- und Handelsgesellschaft mbH Frankfurt am Main emittiert und von der BNP Paribas S.A. garantiert. Als Inhaberschuldverschreibungen unterliegen die von BNP Paribas Emissions- und Handelsgesellschaft mbH Frankfurt am Main emittierten und von der BNP Paribas S.A. garantierten Wertpapiere keiner Einlagensicherung. Der Anleger trägt daher mit Erwerb des Wertpapiers das Ausfallrisiko der Emittentin sowie der Garantin. Angaben zum maßgeblichen Rating von BNP Paribas S.A. sind unter www.derivate.bnpparibas.com erhältlich. Ein Totalverlust des vom Anleger eingesetzten Kapitals ist möglich.

Das vorliegende Dokument wurde von der BNP Paribas S.A. Niederlassung Deutschland erstellt, eine Niederlassung der BNP Paribas S.A. mit Hauptsitz in Paris, Frankreich. BNP Paribas S.A. Niederlassung Deutschland, Senckenberganlage 19, 60325 Frankfurt am Main wird von der Europäischen Zentralbank (EZB) und der Autorité de Contrôle Prudentiel et de Résolution (ACPR) beaufsichtigt, ist von der Bundesanstalt für Finanzdienstleistungsaufsicht (BaFin) zugelassen und ist Gegenstand beschränkter Regulierung durch die BaFin. BNP Paribas S.A. ist von der EZB und der ACPR zugelassen und wird von der Autorité des Marchés Financiers in Frankreich beaufsichtigt. BNP Paribas S.A. ist als Gesellschaft mit beschränkter Haftung in Frankreich eingetragen. Sitz: 16 Boulevard des Italiens, 75009 Paris, France. www.bnpparibas.com .

© 2026 BNP Paribas. Alle Rechte vorbehalten. Wiedergabe oder Vervielfältigung des Inhalts dieses Newsletters oder von Teilen davon in jeglicher Form ohne unsere vorherige Einwilligung sind untersagt.