



EUR/USD

Tendenz: Seitwärts

Widerstände (Intraday): 1,1456 + 1,14499 + 1,1556
Unterstützung (Intraday): 1,1411 + 1,1391 + 1,1316 + 1,1276

Close: 1,1423 USD

Rückblick

EUR/USD fiel gestern weiter ab und durchbrach die Unterstützungen bei 1,1499 und 1,1456 USD. Das Währungspaar nähert sich seinem Jahrestief bei 1,1411 USD an. Die Bewegung seit Juni 2025 könnte sich zu einer SKS-Topformation entwickeln. Die Nackenlinie verläuft beinahe exakt auf dem Niveau des Jahrestiefs.

Ausblick

EUR/USD befindet sich also mittelfristig in einer entscheidenden Situation. Dreht das Währungspaar im Bereich um 1,1411 USD wieder nach oben, dann ist zunächst eine Erholung bis 1,1692 USD und vielleicht später sogar in Richtung 1,1919 bzw. 1,2082 USD zu erwarten. Sollte es aber zu einem stabilen Rückfall unter 1,1411 USD kommen, würden weitere Abgaben in Richtung 1,0867 USD drohen.

60 Minuten Chart



Entwicklungen in der Vergangenheit sind kein Hinweis für künftige Erträge und der Wert einer Investition in ein Finanzinstrument kann sowohl fallen als auch steigen. Investoren erlangen möglicherweise nicht ihren ursprünglich investierten Betrag zurück. Es wird ausdrücklich darauf hingewiesen, dass sich die dargestellte Wertentwicklung auf eine simulierte frühere Wertentwicklung des FX beziehen und dass die frühere ebenso wie die simulierte Wertentwicklung kein verlässlicher Indikator für künftige Ergebnisse ist.

Kennen Sie schon unsere anderen dailys?

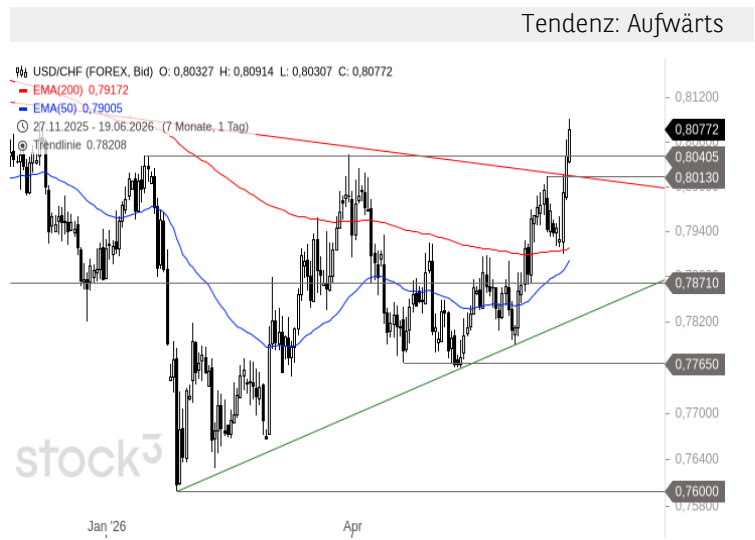


■ **Mini Daily: USD/CHF 0,8077**

Intraday Widerstände: 0,8185 + 0,8332

Intraday Unterstützung: 0,8041 + 0,8013 + 0,7917 + 0,7871

USD/CHF zieht seit vorgestern nach der Zinsentscheidung der Fed deutlich an und durchbricht heute den wichtigen Widerstand bei 0,8041 CHF. Bestätigt sich dieser Ausbruch, dann ist eine weitere Rally in Richtung 0,8332 CHF möglich. Sollte das Währungspaar aber unter 0,8013 CHF abfallen, dann würden Abgaben in Richtung 0,7871 bis 0,7821 CHF drohen.



Entwicklungen in der Vergangenheit sind kein Hinweis für künftige Erträge und der Wert einer Investition in ein Finanzinstrument kann sowohl fallen als auch steigen. Investoren erlangen möglicherweise nicht ihren ursprünglich investierten Betrag zurück. Es wird ausdrücklich darauf hingewiesen, dass sich die dargestellte Wertentwicklung auf eine simulierte frühere Wertentwicklung des FX beziehen und dass die frühere ebenso wie die simulierte Wertentwicklung kein verlässlicher Indikator für künftige Ergebnisse ist.

■ **Mini Daily: CHF/JPY 199,626**

Intraday Widerstände: 200,308 + 202,591 + 203,646 + 204,410

Intraday Unterstützung: 197,637 + 196,615 + 195,712 + 192,682

CHF/JPY befindet sich seit Februar 2026 in einer Seitwärtsbewegung zwischen dem Widerstandsbereich bei 203,646 und 204,410 JPY und dem Unterstützungsbereich um 197,637 JPY. Innerhalb dieser Seitwärtsbewegung steht das Währungspaar seit Ende Mai unter Druck. Diese Abwärtsbewegung dürfte kurzfristig noch anhalten und zu einem Test des Bereichs um 197,637 JPY führen. Dort könnte CHF/JPY aber wieder nach oben drehen und zu einer Rally bis 204,410 JPY ansetzen.



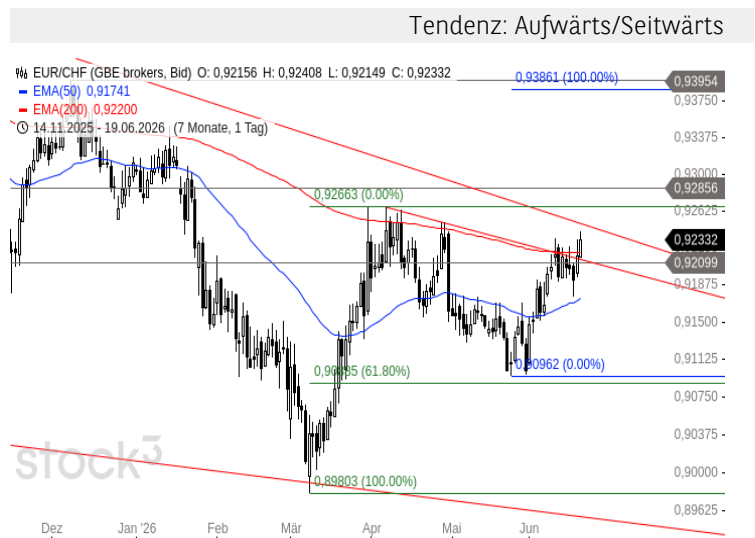
Entwicklungen in der Vergangenheit sind kein Hinweis für künftige Erträge und der Wert einer Investition in ein Finanzinstrument kann sowohl fallen als auch steigen. Investoren erlangen möglicherweise nicht ihren ursprünglich investierten Betrag zurück. Es wird ausdrücklich darauf hingewiesen, dass sich die dargestellte Wertentwicklung auf eine simulierte frühere Wertentwicklung des FX beziehen und dass die frühere ebenso wie die simulierte Wertentwicklung kein verlässlicher Indikator für künftige Ergebnisse ist.

■ **Mini Daily: EUR/CHF 0,9233**

Intraday Widerstände: 0,9249 + 0,9266 + 0,9286

Intraday Unterstützung: 0,9210 + 0,9174 + 0,9096 + 0,9089

Nach dem Tief bei 0,8980 CHF vom 09. März 2026 setzte bei EUR/CHF eine Erholung auf 0,9266 CHF ein. Diese wurde anschließend bis nahe an das logarithmische 61,8%-Retracement auskonsolidiert. Seit 10. Juni drückt EUR/CHF gegen den Abwärtstrend seit 07. April. Die heutige Tageskerze liegt bisher komplett über diesem Trend. Bestätigt sich dieser Ausbruch, kann die Aufwärtsbewegung seit März in Richtung 0,9386 CHF fortgeführt werden. Fällt EUR/CHF aber unter den EMA50 (Tagesbasis) zurück, dann drohen Abgaben bis 0,9089 oder sogar 0,8980 CHF.



Entwicklungen in der Vergangenheit sind kein Hinweis für künftige Erträge und der Wert einer Investition in ein Finanzinstrument kann sowohl fallen als auch steigen. Investoren erlangen möglicherweise nicht ihren ursprünglich investierten Betrag zurück. Es wird ausdrücklich darauf hingewiesen, dass sich die dargestellte Wertentwicklung auf eine simulierte frühere Wertentwicklung des FX beziehen und dass die frühere ebenso wie die simulierte Wertentwicklung kein verlässlicher Indikator für künftige Ergebnisse ist.

Wichtige rechtliche Hinweise - bitte lesen. Dieser Newsletter von BNP Paribas S.A. - Niederlassung Deutschland ist eine Produktinformation und Werbe- bzw. Marketingmitteilung, die sich an private und professionelle Kunden in Deutschland und Österreich richtet, wie definiert in § 67 deutsches Wertpapierhandelsgesetz (WpHG) und § 1 Z 35 und 36 österreichisches Wertpapieraufsichtsgesetz 2018 (WAG 2018). Er stellt weder ein Angebot noch eine Beratung, Empfehlung oder Aufforderung zum Kauf, Verkauf oder Halten irgendeiner Finanzanlage dar. Ferner handelt es sich nicht um eine Aufforderung, ein solches Angebot zu stellen. Insbesondere stellt dieser Newsletter keine Anlageberatung bzw. Anlageempfehlung dar, weil er die persönlichen Verhältnisse des jeweiligen Anlegers nicht berücksichtigt.

Es handelt sich um eine Werbe- bzw. Marketingmitteilung, die weder den gesetzlichen Anforderungen zur Gewährleistung der Unvoreingenommenheit bzw. der Förderung der Unabhängigkeit von Finanzanalysen noch dem Verbot des Handels im Anschluss an die Verbreitung von Finanzanalysen unterliegt. Der Erwerb von hierin beschriebenen Finanzinstrumenten bzw. Wertpapieren erfolgt ausschließlich auf Basis der im jeweiligen Prospekt nebst etwaigen Nachträgen und den endgültigen Angebotsbedingungen enthaltenen Informationen. Diese Dokumente können in elektronischer Form unter www.derivate.bnpparibas.com unter Eingabe der jeweiligen Wertpapierkennnummer (WKN oder ISIN) des Produkts beziehungsweise der jeweilige Basisprospekt unter der URL www.derivate.bnpparibas.com/service/basisprospekte abgerufen werden. Ebenso erhalten Sie diese Dokumente in deutscher oder englischer Sprache in elektronischer Form per Mail von derivate@bnpparibas.com bzw. in Papierform kostenfrei in Deutschland von BNP Paribas Emissions- und Handelsgesellschaft mbH Frankfurt am Main, Senckenberganlage 19, 60325 Frankfurt am Main.

Diese Werbe- bzw. Marketingmitteilung ersetzt keine persönliche Beratung. BNP Paribas S.A. rät dringend, vor jeder Anlageentscheidung eine persönliche Beratung in Anspruch zu nehmen. Um potenzielle Risiken und Chancen der Entscheidung, in das Wertpapier zu investieren, vollends zu verstehen wird ausdrücklich empfohlen, den jeweiligen Prospekt nebst etwaigen Nachträgen, die jeweiligen endgültigen Angebotsbedingungen sowie das jeweilige Basisinformationsblatt (KID) gut durchzulesen, bevor Anleger eine Anlageentscheidung treffen. BNP Paribas S.A. (samt Zweigniederlassungen) ist kein Steuerberater und prüft nicht, ob eine Anlageentscheidung für den Kunden steuerlich günstig ist. Die steuerliche Behandlung hängt von den persönlichen Verhältnissen des Kunden ab und kann künftig Änderungen unterworfen sein. Kurse bzw. der Wert eines Finanzinstruments können steigen und fallen.

Basisinformationsblatt: Für die hierin beschriebenen Wertpapiere steht ein Basisinformationsblatt (KID) zur Verfügung. Dieses erhalten Sie in deutscher oder englischer Sprache kostenfrei in Deutschland von BNP Paribas Emissions- und Handelsgesellschaft mbH Frankfurt am Main, Senckenberganlage 19, 60325 Frankfurt am Main sowie unter www.derivate.bnpparibas.com unter Eingabe der Wertpapierkennnummer (WKN oder ISIN) des Wertpapiers.

Warnhinweis: Sie sind im Begriff, ein Produkt zu erwerben, das nicht einfach ist und schwer zu verstehen sein kann.

Hinweis auf bestehende Interessenkonflikte zu den besprochenen Wertpapieren/Basiswerten bzw. Produkten, die auf diesen Wertpapieren/Basiswerten basieren:

Als Universalbank kann BNP Paribas S.A., ein mit ihr verbundenes Unternehmen oder eine andere Gesellschaft der BNP Paribas Gruppe mit Emittenten von in dem Newsletter genannten Wertpapieren/Basiswerten in einer umfassenden Geschäftsbeziehung stehen (zum Beispiel Dienstleistungen im Investmentbanking oder Kreditgeschäfte). Sie kann hierbei in Besitz von Erkenntnissen oder Informationen gelangen, die in dieser Werbe- bzw. Marketingmitteilung nicht berücksichtigt sind. BNP Paribas S.A., ein mit ihr verbundenes Unternehmen oder eine andere Gesellschaft der BNP Paribas Gruppe oder auch Kunden von BNP Paribas S.A. können auf eigene Rechnung Geschäfte in oder mit Bezug auf die in dieser Werbemitteilung angesprochenen Wertpapiere/Basiswerte getätigt haben oder als Marketmaker für diese agieren. Diese Geschäfte (zum Beispiel das Eingehen eigener Positionen in Form von Hedge-Geschäften) können sich nachteilig auf den Marktpreis, Kurs, Index oder andere Faktoren der jeweiligen genannten Produkte und damit auch auf den Wert der jeweiligen genannten Produkte auswirken. BNP Paribas S.A. unterhält interne organisatorische, administrative und regulative Vorkehrungen zur Prävention und Behandlung von Interessenkonflikten.

Wichtige Information für US-Personen: Die hierin beschriebenen Produkte und Leistungen sind nicht an US Personen gerichtet. Dieser Newsletter darf nicht in die USA eingeführt oder gesandt oder in den USA oder an US-Personen verteilt werden.

Emittentenrisiko: Die in diesem Newsletter beschriebenen Wertpapiere werden von BNP Paribas Emissions- und Handelsgesellschaft mbH Frankfurt am Main emittiert und von der BNP Paribas S.A. garantiert. Als Inhaberschuldverschreibungen unterliegen die von BNP Paribas Emissions- und Handelsgesellschaft mbH Frankfurt am Main emittierten und von der BNP Paribas S.A. garantierten Wertpapiere keiner Einlagensicherung. Der Anleger trägt daher mit Erwerb des Wertpapiers das Ausfallrisiko der Emittentin sowie der Garantin. Angaben zum maßgeblichen Rating von BNP Paribas S.A. sind unter www.derivate.bnpparibas.com erhältlich. Ein Totalverlust des vom Anleger eingesetzten Kapitals ist möglich.

Das vorliegende Dokument wurde von der BNP Paribas S.A. Niederlassung Deutschland erstellt, eine Niederlassung der BNP Paribas S.A. mit Hauptsitz in Paris, Frankreich. BNP Paribas S.A. Niederlassung Deutschland, Senckenberganlage 19, 60325 Frankfurt am Main wird von der Europäischen Zentralbank (EZB) und der Autorité de Contrôle Prudentiel et de Résolution (ACPR) beaufsichtigt, ist von der Bundesanstalt für Finanzdienstleistungsaufsicht (BaFin) zugelassen und ist Gegenstand beschränkter Regulierung durch die BaFin. BNP Paribas S.A. ist von der EZB und der ACPR zugelassen und wird von der Autorité des Marchés Financiers in Frankreich beaufsichtigt. BNP Paribas S.A. ist als Gesellschaft mit beschränkter Haftung in Frankreich eingetragen. Sitz: 16 Boulevard des Italiens, 75009 Paris, France. www.bnpparibas.com .

© 2026 BNP Paribas. Alle Rechte vorbehalten. Wiedergabe oder Vervielfältigung des Inhalts dieses Newsletters oder von Teilen davon in jeglicher Form ohne unsere vorherige Einwilligung sind untersagt.